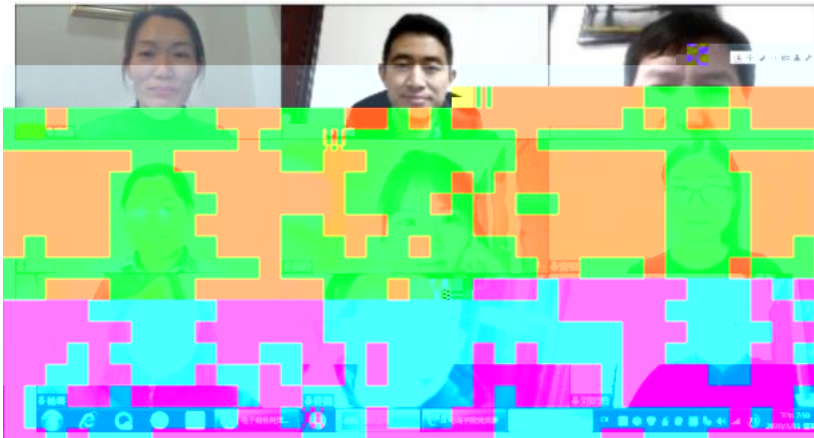


称	
电子	在现代： 一记天： 2020 上
业技	以“校中 职财务管 制”人才

填写：招生招
应从试点工作

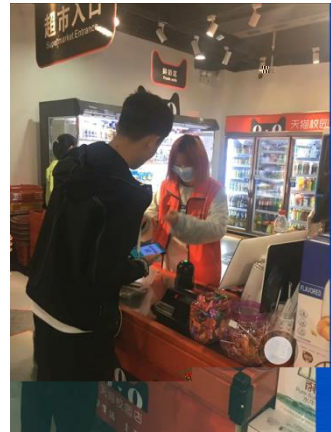
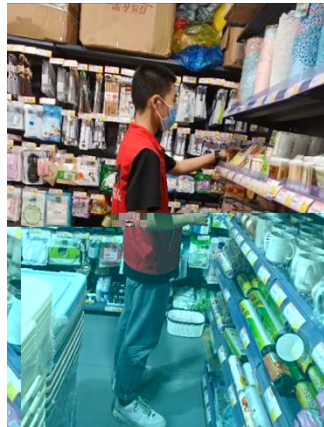
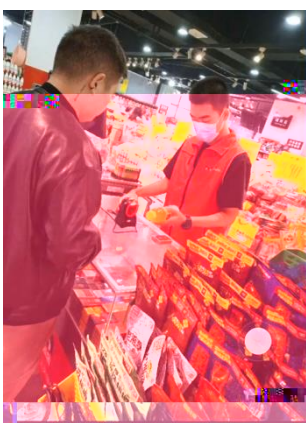
学,采用线 投身学习, 学习与抗疫
学模式 人才培养模
程 “双导师”
素质 作方式

2020





2



3

19统计与会计3

签到 问卷 抢答 选人 评分 测验 活动库

抢答 03-10 16:40

6. 调查时间和调查期限的含义 并说明其区别

抢答 06.10.16.40

调查单位大于...

2. 调查单位与填报单位的关系是 ()， A、二者是一致的 B、二者有时是一致的 C、二者没有关系 D、...

抢答 06.10.16.40

调查项目是什么?

选人 06.10.16.40

时间是2020年1月31日，其调查时间为 ()。

抢答 06.10.16.40

某市规定2019年工业经济活动成果年报呈报...

抢答 06.10.16.40

调查项目与调查对象...

抢答 06.10.16.40

5. 统计调查的基本要求有 ()、()、()、()、...

抢答 06.10.16.40

(课堂互动)



